

# Installera nödvändig programvara – Eclipse IDE (Integrated Development Environment)

*Skolans datorer har redan Eclipse installerat. Detta är endast om du vill installera Eclipse på en annan dator.*

## Eclipse för Windows


### Steg 0

Ta reda på om du har en 32- eller 64-bitarsversion av Windows-operativsystemet på din dator.

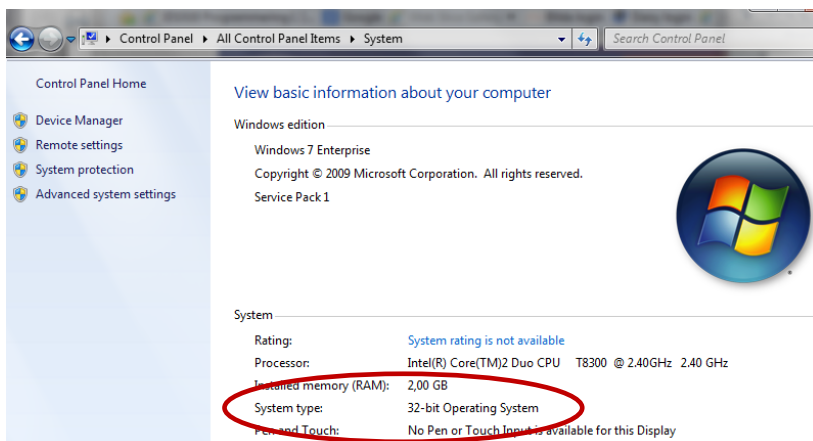
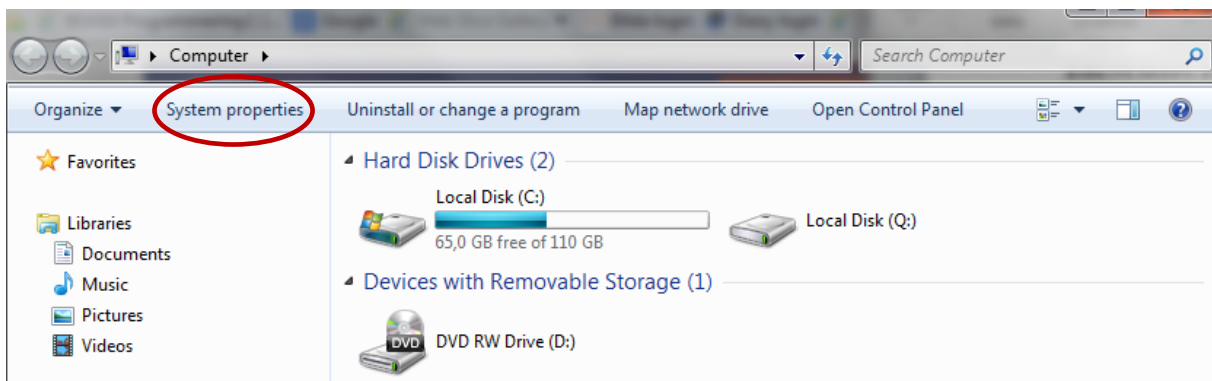
Proceduren är beskriven på: <http://support.microsoft.com/default.aspx?kbid=827218>

I korta drag går det så här för Windows Vista, Windows 7 och Windows 8:

Hitta "System" via Kontrollpanelen och öppna den. Operativsystemet visas under "Systemtyp".

**Eller:** öppna en Windows Explorer (filer och foldrar) med Start-E (  -E)

Klicka på System Properties i menybalken och leta upp System type (mitt på sidan).



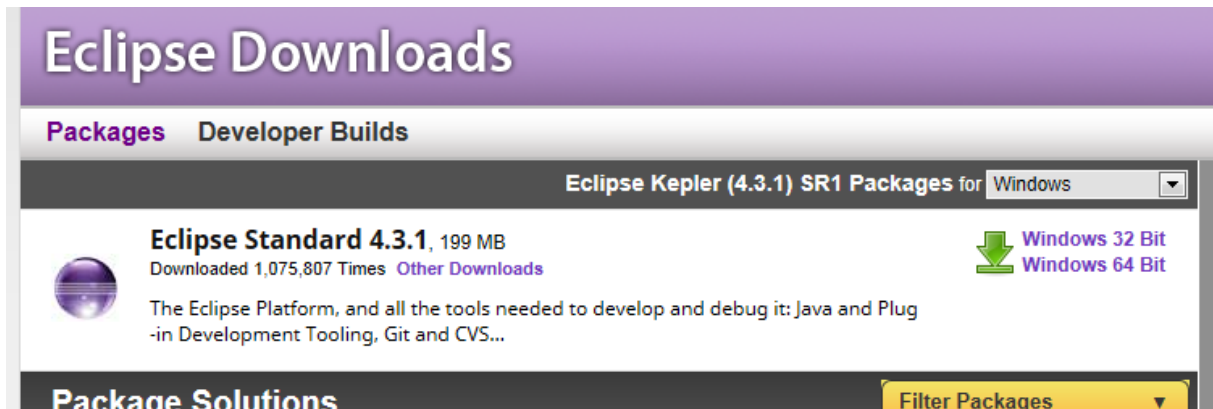
## Steg 1

Gå till <http://www.eclipse.org/downloads/>



och hämta och installera Eclipse Standard

Eclipse tar med sig sin egen SDK (Java Software Development Kit), men det går att dressera den till att använda en annan om man vill.



## Eclipse för andra operativsystem

Gå till <http://www.eclipse.org/downloads/> och använd rullgardinsmenyn för att välja Linux eller Mac OS X.

